

Green Infrastructure and Urban Food Security in Munich, Bangkok and Singapore

Grüne Infrastruktur und urbane Ernährungssicherung in München, Bangkok und Singapur

Masterseminar, 2 SWS, ECTS-Credits: 20

This course is closely linked to an upcoming research project which looks at the driving forces and dynamics of environmental and social transformation and ruptures in Bangkok and Singapore, with Munich as a German point of reference. The project – and, as such, the course – adopt an imagination of the city that is markedly rights-based: only a just, inclusive, resourceful and citizen-oriented city can be resilient and sustainable.

Green infrastructure (GI) and urban food and nutrition security (FNS) are seen as promising entry points to understanding challenges and barriers for shaping a more inclusive, resilient and crisis-proof city, and to identifying opportunities to foster urban livelihoods and lifeworlds marked by resourcefulness and well-being.

The course looks at latest concepts of urban GI, urban development and open spaces planning. These will be linked to new practices of urban FNS and to concepts of neighbourhood building and social connectedness. Depending on third-party funding, exploratory field work will be carried out in Singapore and Bangkok in February/March 2019, and in Munich in late spring of 2019. For the latter, our student team will be joined by Master students of the Faculty of Architecture, Technische Hochschule Georg Simon Ohm, Nuremberg.

Participants are expected to be strongly committed to the course's aims, should have a good command of English, and demonstrate a high degree of intercultural competence, excellent social skills, physical health and a high mental capacity.

Die Lehrforschung ist ein geplantes Forschungsprojekt gekoppelt, das die Triebkräfte und Dynamiken ökologischer und sozialer Transformation und die räumlichen und gesellschaftlichen Umbrüche in Bangkok und Singapur untersucht und München als Referenzstandort wählt. Das Projekt – und damit die Lehrforschung – bedient sich dabei eines auf die „gerechte Stadt“ fokussierenden Ansatzes: Nur eine ökologisch sinnvoll gestaltete, integrative, von gesellschaftlicher Inklusion, bürgerschaftlichem Engagement und Kreativität geprägte Stadt kann resilient und nachhaltig sein. Grüne Infrastruktur (GI) und urbane Ernährungssicherung dienen als vielversprechende Ansatzpunkte, um die Herausforderungen und Barrieren einer inklusiven, gerechten und nachhaltigen Stadt besser zu verstehen.

Im Kurs werden die jüngsten Ansätze von GI sowie Stadtentwicklung und Freiraumplanung behandelt. Diese werden mit Konzepten zur urbanen Ernährungssicherung, aber auch zur Schaffung von Nachbarschaften und sozialer Gemeinschaft in der Stadt abgeglichen. Je nach Drittmittelförderung sind explorative Feldstudien in Bangkok und Singapur (Febr./März 2019) und München (Mai/Juni 2019) vorgesehen. Masterstudierende der Fakultät Architektur der GSO-Hochschule Nürnberg nehmen an diesen Studien teil.

Von den Teilnehmern/innen werden ein sehr großes Engagement, gute Englischkenntnisse und ein hohes Maß an interkultureller Kompetenz, Teamfähigkeit sowie physischer und mentaler Belastbarkeit erwartet.

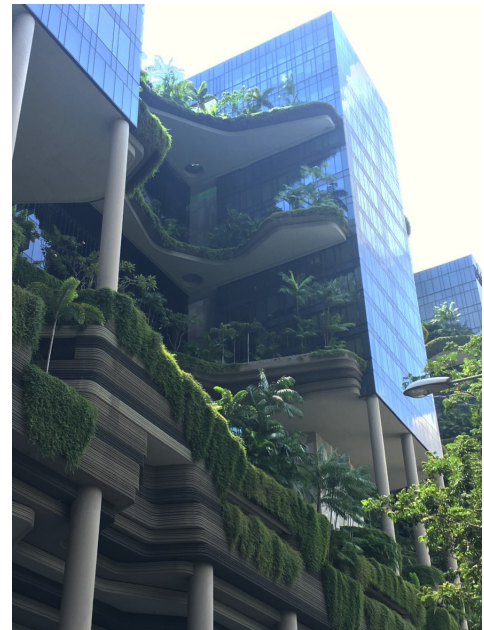
Costs: Depending on third-party funding; students' contribution to be specified in Oct. 2018 (will be in the range of max. 500 €).

Expected field studies: approx. 2 to 3 weeks in Singapore and Bangkok, 10 days in Munich (depending on available funding) – more details to follow at the beginning of the winter term

Course running time: November 2018 to June 2019, field work in Feb./March and May/June 2019.

Participants are strongly encouraged to also attend the “Projektorientiertes Hauptseminar KG: Wildwuchs oder Ordnungswahn? Grundlagen von Stadtplanung und Städtebau” (Krüger) as guests (“Gasthörer”).

Course languages: German and English



GI-integrierende Architektur in Singapur
(Foto: FKr 2018)