

Wir entwickeln das Zuhause von morgen, Büros mit Perspektive - und uns selbst immer weiter.

PROJECT Immobilien mit rund 550 Mitarbeitern realisiert seit 25 über Jahren in den sieben Metropolregionen Nürnberg, Berlin, München, Hamburg, Rhein-Main, Rheinland und Wien Wohn- und Gewerbeprojekte mit einem Gesamtvolumen von über drei Milliarden Euro. Als eigenkapitalfinanziertes Unternehmen mit starkem Wachstum in den bestehenden und zukünftigen Märkten bieten wir alles aus einer Hand, von der Grundstücksakquisition bis zum Vertrieb.

Wir wachsen stetig weiter und über uns hinaus. Verstärken Sie unser Team in Nürnberg als:

Werkstudent (m/w/d) Immobilienresearch

Kennz. PI-269539

Ihre Aufgaben

- Erhebung, Erfassung und Auswertung immobilienrelevanter Daten
- Unterstützung im Fortschreiben und der Erarbeitung der Due Diligence
- Unterstützung bei der Erstellung von Markt- und Standortanalysen

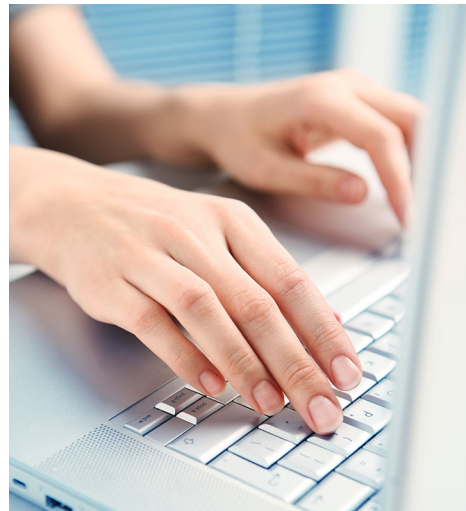
Ihr Profil

- Student (m/w/d) der Geographie, Wirtschaftswissenschaften oder anderer immobilienaffiner Fächer
- Grundverständnis und Interesse für die Immobilienwirtschaft
- Schnelle Auffassungsgabe und akkurates Arbeiten
- Zahlenaffinität und ausgeprägtes Zahlenverständnis

Unsere Leistungen

- Werkstudententätigkeit mit ca. 10-20 Stunden/Woche
- Flexible Arbeitszeiten im Rahmen Ihres Studiums
- Interessante und vielfältige Aufgaben
- Hervorragendes Betriebsklima in einem engagierten Team

Wir bieten Ihnen den spannenden Weg von der Recherche bis zum Aufbau, unterstützt von einem starken Team. Wir trauen Ihnen Großes zu - und bieten handfeste Erfolge. Lernen Sie uns kennen!



Wir freuen uns auf Ihre vollständigen Bewerbungsunterlagen über unser Online-Bewerbungsformular mit der Angabe von Gehaltswunsch, frühestmöglichem Eintrittstermin und der **Kennziffer PI-269539**.

Bitte geben Sie zusätzlich an, wie Sie auf uns aufmerksam geworden sind.

➤ JETZT ONLINE BEWERBEN

Frau Rebecca Hölz
PROJECT Immobilien
Personalabteilung
Kürschnershof 2
90403 Nürnberg

Tel. 0911.24 03 37 - 59

www.project-immobilien.com