



Juli 2021

Praktikumsausschreibung für Master-Studenten*innen (m/w/d) der Geologie, Geowissenschaften, Geographie oder vergleichbarer Studiengänge

Wir, die LGA Institut für Umweltgeologie und Altlasten GmbH mit Sitz in Nürnberg, bieten für einen Zeitraum von **mindestens 8 Wochen einen Praktikumsplatz** schwerpunktmäßig für den **Fachbereich Ingenieurgeologie**. Ein längerer Zeitraum bzw. ein Praxissemester sind nach Absprache gern möglich.

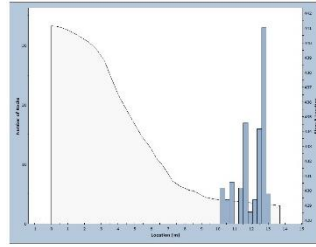
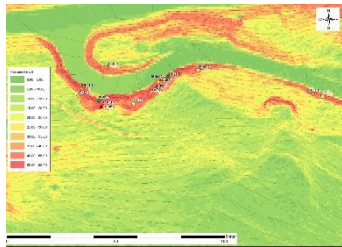
Wer sind wir? Wir sind ein dynamisches und innovationsstarkes Umwelt- und Geoconsulting-Unternehmen mit langjähriger Erfahrung in den Fachbereichen Hydro- und Ingenieurgeologie, Geoökologie, Altlasten, Gebäudeschadstoffe/Abbruch und Abfall. Unser Team aus 20 Mitarbeitern setzt sich u. a. aus Geologen, Geoökologen, Geographen und Chemie- und Verfahrenstechnik-Ingenieuren zusammen und zeichnet sich durch Kompetenz, Engagement, Kreativität und eine enge Zusammenarbeit sowohl untereinander als auch mit Kooperationspartnern aus.

Der Fachbereich Ingenieurgeologie beschäftigt sich primär mit Georisiken durch Hang- und Felsinstabilität. Besonders entlang von Straßen und im Bereich von Siedlungsflächen stellt sich häufig die Frage nach dem Gefährdungspotenzial durch Steinschlag, Felsstürze oder Rutschungen für Schutzobjekte. Grundlage der Bewertung sind GIS-Analysen, detaillierte Geländeaufnahmen und Prozessmodellierungen mittels Steinschlagsimulations-Software. Im Bedarfsfall konzipieren wir Sicherungsmaßnahmen, unterstützen den Bauherrn bei der Ausschreibung der Maßnahmen und führen die Bauüberwachung auf der Baustelle durch.

Weitere Informationen zu unserem Unternehmen findest du unter www.lga-geo.de.

Was erwartest du bei uns? Wir bieten dir ein spannendes, vielseitiges Arbeitsumfeld in einem kollegialen Team. Du wirst aktiv in unsere Projektarbeit eingebunden und unterstützt uns bei Aufgaben wie z. B.:

- der Vorbereitung von Hang-/Felsbegutachtungen, z. B. durch Erstellen von Arbeitskarten, Recherche der geologischen Gegebenheiten, Zusammenstellen der Ausrüstung und Organisation der Logistik
- der Geländearbeit, z. B. durch textliche und fotografische Dokumentation von Untersuchungsobjekten, Einmessen relevanter Trennflächen mit dem Gefügekompas, Vermessen von Felsobjekten, Einmessen von Sicherungsbauwerken, Sturzbahnen und Felsobjekten mittels GPS-Gerät, Unterstützung bei Planung, Dimensionierung und Inspektion von Sicherungsbauwerken
- der anschließenden Datenaufbereitung, z. B. durch Einpflegen von Daten in ESRI ArcMap, Fotoauswertung, Generieren von Plänen in ArcMap und von Zeichnungen und Fotodokumentationen in Corel Draw, Unterstützung bei der software-basierten Simulation von Steinschlägen



Außerdem hast du die Möglichkeit, Einblicke in andere Fachbereiche zu erhalten:

- Assistenz bei Entnahme von Boden-, Bodenluft- und Grundwasser-Proben für Umwelt-Untersuchungen sowie von Bausubstanz-Proben für Rückbaumaßnahmen
- Unterstützung bei Kernbohrungen, Rammkernsondierungen und leichten Rammsondierungen
- Mitwirken bei Auswertung und Aufbereitung der Daten

Was solltest du mitbringen? Du:

- bist Master-Student*in im Fach Geologie, Geowissenschaften, physischer Geographie oder einem vergleichbaren Studiengang
- hast einen Führerschein Klasse B
- besitzt EDV-Kenntnisse in MS Office und ESRI ArcMap und interessierst dich für Corel-Draw
- bist körperlich fit (für fußläufige Begehungen in steilem Gelände; Geländeeinsätze bei Hitze/Kälte, Tragen von Rucksäcken bis 15 kg)
- bist trittsicher und schwindelfrei
- bringst Bereitschaft zu gelegentlichen Geländeeinsätzen bis zu 10 Stunden mit Fahrzeit mit (Überstunden können abgegolten werden)
- zeichnest dich durch strukturiertes und sorgfältiges Arbeiten aus
- und nicht zuletzt: bringst Begeisterung für das Thema Georisiken mit

Wie bewirbst du dich? Wenn du dich angesprochen fühlst, schick uns bitte folgende Unterlagen als ein Gesamt-PDF (Maximalgröße 5 MB) an jochen.koehler@lga-geo.de:

- Aussagekräftiges Motivationsschreiben auf maximal einer DIN A4-Seite
- tabellarischer Lebenslauf
- Immatrikulationsbescheinigung
- Transcript of records oder Auszug mit Teilnahmenachweis und Abschlussnote thematisch relevanter Veranstaltungen
- Angabe des gewünschten Zeitraums (Falls im Praktikumszeitraum Prüfungen, Blockseminare o. ä. anstehen, ermöglichen wir dir selbstverständlich die Teilnahme. Jedoch wird eine frühzeitige Abstimmung vorausgesetzt.)

Wir, das LGA-Team, freuen uns auf deine Bewerbung!

Hinweis zum Datenschutz

Die im Rahmen des Bewerbungsverfahrens erhobenen Daten werden ausschließlich zum Zwecke der Durchführung des Bewerbungsverfahrens verarbeitet. Im Falle einer Nichtberücksichtigung oder aber einer Rücknahme der Bewerbung wird diese mitsamt den erhobenen personenbezogenen Daten spätestens nach Ablauf von sechs Monaten nach erfolgter Absage bzw. Rücknahme der Bewerbung gelöscht.

