

# Stellenanzeige

Projektmitarbeiter (m/w/d) für  
GIS- und fernerkundungs-basierte Agrarkontrollen



Die EFTAS Fernerkundung Technologietransfer GmbH ist ein seit über 30 Jahren im Fernerkundungs- und Geoinformationsmarkt tätiges Unternehmen mit Sitz in Münster. Ausführliche Informationen zum Unternehmen finden Sie unter [www.eftas.com](http://www.eftas.com).

Wir kontrollieren seit über 25 Jahren im Auftrag verschiedener Bundesländer die Flächen und Beihilfeanträge mehrerer Tausend landwirtschaftlicher Betriebe auf deren Richtigkeit und die Einhaltung diverser Kriterien anhand aktueller Luftbilder und Satellitenaufnahmen. Für die diesjährigen Kontrollen von landwirtschaftlichen Flächen und Anträgen im Rahmen des Projekts InVeKoS suchen wir 20 qualifizierte und motivierte Mitarbeiterinnen und Mitarbeiter zur Verstärkung unseres Teams.

## Ideale Bewerberinnen und Bewerber...

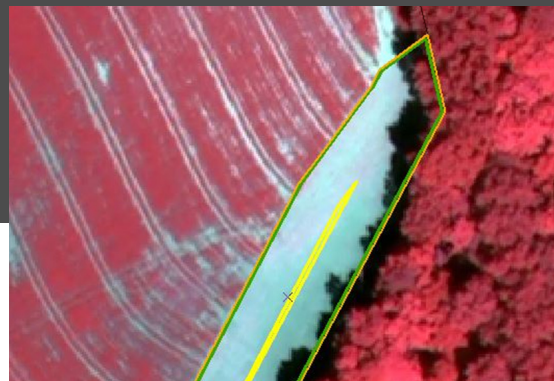
- haben einen Hochschulabschluss der Geografie, Geoinformatik, Geowissenschaften, Landschaftsökologie, Agrarwissenschaften oder vergleichbare Studienabschlüsse
- oder eine abgeschlossene Ausbildung als Geomatiker (m/w/d) oder in einem vergleichbaren Beruf
- sind mit der Anwendung der GIS-Software QGIS oder ArcGIS vertraut
- verfügen über ein gutes Farbsehvermögen
- haben bereits Erfahrung mit der Auswertung und Interpretation von Luft- oder Satellitenbildern
- besitzen Kenntnisse über landwirtschaftliche Nutzungen
- verfügen über verhandlungssichere deutsche Sprachkenntnisse

## Die Tätigkeit beinhaltet...

- die Teilnahme an einer mehrtägigen Schulung einschließlich Training mit den Inhalten GIS, Luft- und Satellitenbildinterpretation und weiteren für das Projekt und Ihre Aufgaben relevanten Inhalten
- visuelle Kontrolle, Prüfung und Digitalisierung landwirtschaftlicher Flächen auf Basis aktueller Luft- und Satellitenbilder mittels GIS mit unterschiedlichen Aufgabenstellungen
- einen befristeten Arbeitsvertrag mit Beginn Mai/Juni und im Vorfeld zu bestimmender Laufzeit bis Ende Juli, August oder September 2022 (Vollzeit, voraussichtlich überwiegend im Schichtdienst)

## Wir bieten...

- eine anspruchsvolle Aufgabe sowohl im Geoinformations- als auch im landwirtschaftlichen Kontext, gerichtet an motivierte, teamfähige Bewerberinnen und Bewerber mit Freude an der Interpretation von Luft- und Satellitenbildern.
- Einarbeitung und Unterstützung durch ein erfahrenes und engagiertes Schulungs- und Projektteam, das Sie auch während der weiteren Projektzeit begleitet
- Mitarbeit in einem Team mit engagierten Kolleginnen und Kollegen in einem freundlichen, familiären und modernen Arbeitsumfeld.
- eine Aufgabe und Tätigkeit, die sowohl einen idealen Einstieg ins Berufsleben darstellt, als auch die ideale Möglichkeit bietet, wichtige Praxiserfahrung in diesem Bereich zu sammeln.



*Die ersten Vollzeitstellen beginnen Mitte Mai, weitere Stellen Anfang Juni 2022.*

*Haben Sie Interesse oder Fragen zum Stellenangebot? Dann nehmen Sie Kontakt zu uns auf oder bewerben sich direkt. Vollständige Bewerbungsunterlagen (mit Lebenslauf, Berufserfahrung, Zeugnissen, Qualifikationen) richten Sie bitte in Form einer PDF-Datei per Email mit dem Betreff „Bewerbung InVeKoS 2022“ bis spätestens zum 13.5.2022 an:*

*EFTAS Fernerkundung  
Technologietransfer GmbH  
Oststraße 2  
48145 Münster  
E-mail: [bewerbung@eftas.com](mailto:bewerbung@eftas.com)  
Tel.: 0251-13 30 70*

Stand: 7.2.2022

