

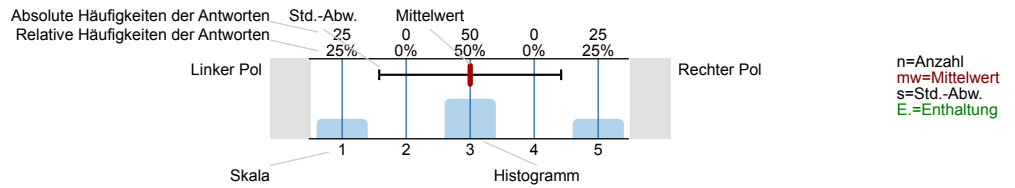
Vorlesungen vertieft/Spezialvorlesungen bis WS24_25

Erfasste Fragebögen = 252



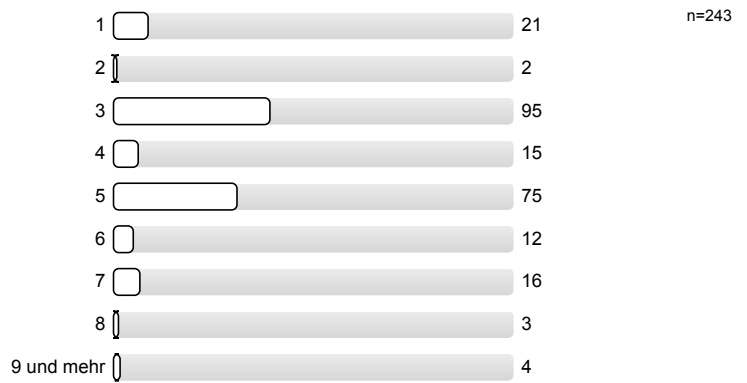
Legende

Fragetext

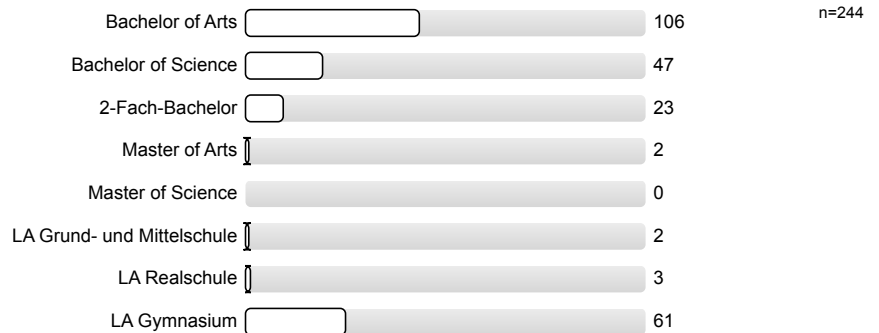


1. Allgemeine Angaben

1.1) Fachsemesteranzahl

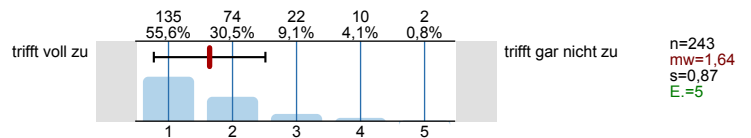


1.2) Angestrebter Studienabschluss

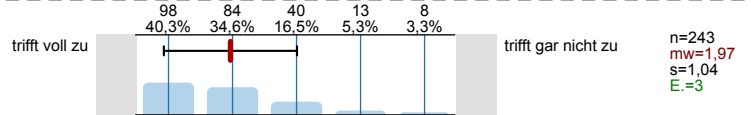


2. Fragen zur Lehrveranstaltung

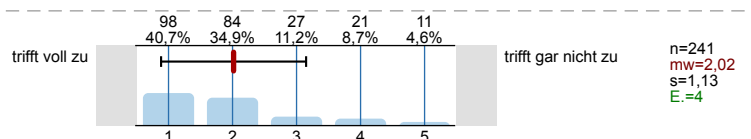
2.1) Ich finde, die Vorlesung gab einen guten Überblick über das Themengebiet.



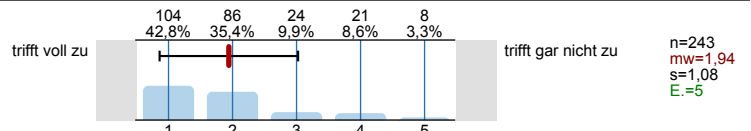
2.2) Im Aufbau der Vorlesung war ein roter Faden zu erkennen.



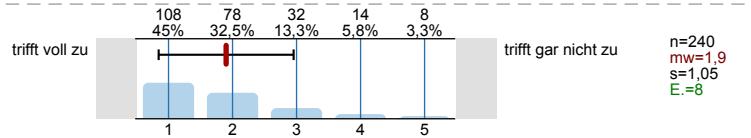
2.3) Die Inhalte der Vorlesung waren für mich nicht zu schwierig.



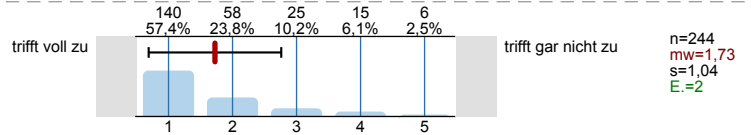
2.4) Das Tempo der Stoffvermittlung war angemessen.



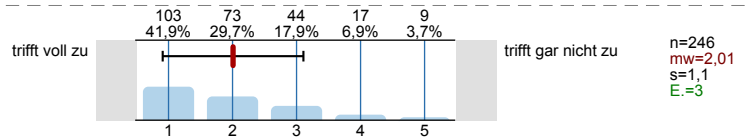
2.5) Der mit der Vorlesung verbundene Zeitaufwand (Vor- und Nachbereitung) war angemessen.



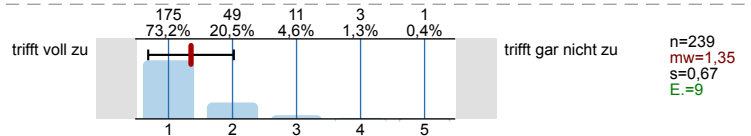
2.6) Die/der Lehrende hat die Thematik verständlich aufbereitet.



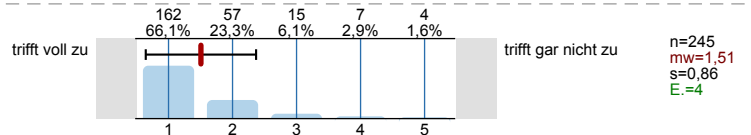
2.7) Ich habe in der Veranstaltung viel gelernt.



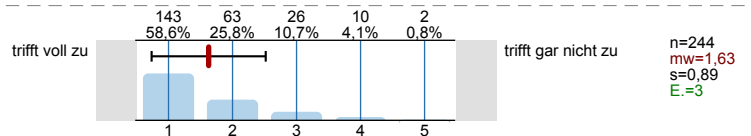
2.8) Die/der Lehrende ging auf Fragen der Studierenden angemessen ein.



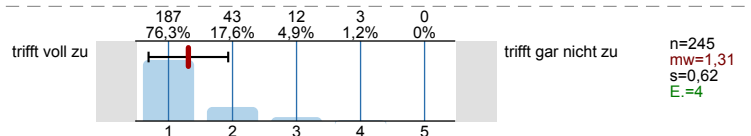
2.9) Der Vortragsstil insgesamt, inkl. Ausdrucksweise, Mimik und Gestik, Lautstärke, war angenehm.



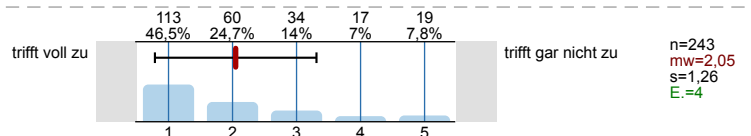
2.10) Die verwendeten Medien/ Materialien trugen zum Verständnis der Inhalte bei.



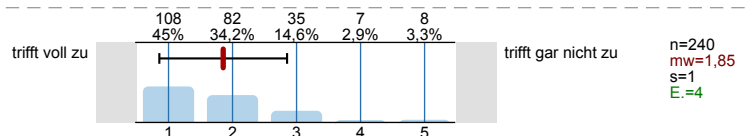
2.11) Die/der Lehrende wirkt auf mich gut vorbereitet.



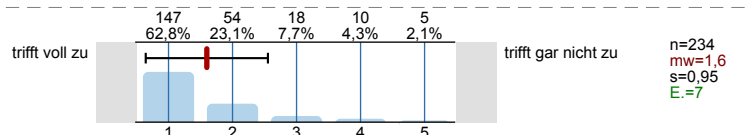
2.12) Die/der Lehrende konnte mich für die Thematik begeistern.



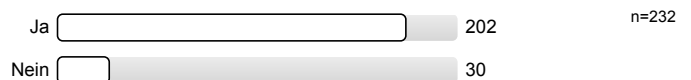
2.13) Ich wurde zum Mitdenken angeregt.



2.14) Ich wurde durch die anderen Teilnehmenden nicht in meiner Konzentration gestört (z.B. Lautstärke, Zu-spät-Kommen).



2.15) Ich würde diese Vorlesung anderen Studierenden weiterempfehlen.



Profillinie

Zusammenstellung: Vorlesungen vertieft/Spezialvorlesungen bis WS24_25

Verwendete Werte in der Profillinie: Mittelwert

2. Fragen zur Lehrveranstaltung

